

BOUWBERICHT BAAK

In opdracht van Rijkswaterstaat legt BAAK de Blankenburgverbinding aan. U woont of werkt in de omgeving van de werkzaamheden. Met dit bouwbericht informeren we u over de aard van de werkzaamheden en de hinder die u mogelijk kunt ervaren.

24 mei 2019

Vanaf begin juni buispalen en damwanden bij het Scheur

Vanaf begin juni gaat BAAK weer verder met het aanbrengen van buispalen en damwanden. We doen dit bij de kistdam die we in het Scheur bouwen. In dit bouwbericht leest u meer over deze werkzaamheden en de hinder.

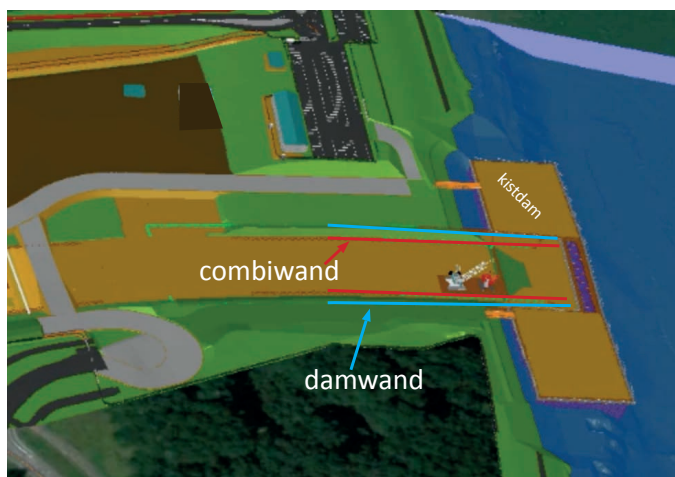
De afgelopen maanden bouwden we in het Scheur aan de kistdam. Begin juni werken we verder vanaf het land. We brengen twee rijen combiwanden aan. Dit zijn wanden die bestaan uit stalen buispalen met daartussen stalen damwandplanken.

Tussen deze wanden graven we later de tunnel uit. Voor de stabiliteit van de toekomstige bouwkuip brengen we naast de combiwanden twee rijen met damwanden aan. Op afbeelding 1 ziet u waar we aan het werk zijn en waar de wanden komen.

De damwandplanken zijn tussen de 29 en 35 meter lang. De buispalen zijn ongeveer 35 meter lang, hebben een doorsnede van 1,80 meter en wegen zo'n 45.000 kilo.

Machines

Voor het aanbrengen van de combiwand en de damwanden gebruiken we grote machines. Met één stelling trillen we de buispalen in de grond. Om ervoor te zorgen dat ze op voldoende diepte komen, wordt de laatste tien meter van de buis in de grond geheid. Met een damwandstelling trillen we vervolgens de damwandplanken tussen de buispalen. Deze stelling gebruiken we ook om de damwanden



Afbeelding 1 Werklocatie aanbrengen combiwanden en damwanden

(blauwe lijn in de afbeelding) te maken. Voordat we de damwandplanken aanbrengen, maken we met een boorstelling de grond los.

Hinder van geluid

Het intrillen en naheien van de buispalen en het intrillen van de damwanden zorgt voor veel geluid in de omgeving. Dit kan hinderlijk zijn voor u als omwonende. Om geluid tijdens het heien te verminderen, maken we gebruik van een mantel die om het heiblok zit.

De werkzaamheden voor de kistdam lopen over in de start van de funderingswerkzaamheden van de Maasdelatunnel. Over deze volgende fase in de aanleg van de Blankenburgverbinding ontvangt u in juni uitgebreide informatie.

Werktijden en hinder

We voeren de werkzaamheden uit van maandag tot en met vrijdag tussen 07:00 en 19:00 uur. Als de werkzaamheden uitlopen, werken we mogelijk ook op zaterdag. Omdat pas kort van te voren wordt besloten dat werken op zaterdag nodig is, informeren we u hierover via de digitale bouwkaart (www.blankenburgverbinding.nl/werkzaamheden).

Dag van de Bouw

Op zaterdag 15 juni is de landelijke Dag van de Bouw. BAAK en Rijkswaterstaat stellen deze dag een deel van het bouwterrein van de Blankenburgverbinding open voor het publiek. U bent tussen 10:00 en 16:00 uur van harte welkom om van dichtbij een kijkje te nemen bij de werkzaamheden, de machines die we gebruiken en de kistdammen. We leggen uit hoe we bouwen en wat er de komende tijd allemaal staat te gebeuren. Voor jong en oud is er deze dag van alles te beleven.

U kunt het bouwterrein op bij de Boulevard via BAAK-poort 66. Vanwege beperkte parkeergelegenheid vragen we bezoekers zo veel mogelijk op de fiets te komen.

BAAK legt in opdracht van Rijkswaterstaat de Blankenburgverbinding aan. De nieuwe weg verbindt de A15 en de A20 tussen Rozenburg en Vlaardingen en verbetert de bereikbaarheid van de bedrijven in het Rotterdamse havengebied en in Greenport Westland.

De Blankenburgverbinding bestaat uit de aanleg van een autosnelweg van 2x3 rijstroken, een landtunnel, een watertunnel, een verdiepte aansluiting op de A20 en een hoge aansluiting op de A15. De A20 wordt tot aan het Kethelplein verbreed.

Bekijk het laatste nieuws, foto's en filmpjes op www.blankenburgverbinding.nl. Hier vindt u ook de actuele planning van het project en een overzicht van activiteiten die Rijkswaterstaat en BAAK rond de bouwplaats organiseren.

Heeft u een vraag of opmerking? Bel dan gratis Rijkswaterstaat: **0800-8002** of e-mail blankenburgverbinding@rws.nl. Bouwberichten en planningswijzigingen kunt u digitaal ontvangen. Aanmelden kan via omgeving@baakbbv.nl.